

Kulturgeografiska institutionen

Arbetsmarknadsundersökning

Innehållsförteckning

Arbetsmarknadsundersökning	1
Utbildning.....	1
Anställningar och arbetsgivare	1
<i>Anställningar och arbetsgivare – Samhällsplanerarprogrammet.</i>	<i>3</i>
<i>Anställningar och arbetsgivare – Kulturgeografi studenter.</i>	<i>3</i>
Sektorer och arbetsuppgifter.....	5
Bilaga 1 – Enkätresultat	7
Avsnitt 1 - Utbildning	7
Avsnitt 2 – Anställningar och arbetsgivare	8
Avsnitt 3 – Sektorer och arbetsuppgifter.....	10

Arbetsmarknadsundersökning

Under oktober månad 2010 har vi genomfört en arbetsmarknadsundersökning vid Kulturgeografiska institutionen vid Stockholms universitet. Vi skickade ut en enkät till tidigare studenter som skrivit kandidat/magisteruppsats i kulturgeografi eller samhällsplanering vid Kulturgeografiska Institutionen. Urvalet begränsades till uppsatser skrivna på vårterminen, mellan åren 2000 till 2009. Urvalet baserades på listor över studenter med godkända betyg på uppsatsmomenten. För att nå ut till personer i urvalet gjordes en sökning i Ladok efter den senast kända e-post adressen.

Ett e-post meddelande skickades ut till samtliga tidigare studenter i vårt urval. Meddelandet innehöll en kort beskrivning om enkätens syfte samt en länk till en webbaserad enkät. För att genomföra enkäten användes programmet *Google Forms* som är ett webbaserat enkätprogram. Sammanlagt skickades enkäten ut till 263 personer och vi fick 122 svar. Av de e-post meddelanden som skickades kom inte 39 fram till mottagaren, vilket troligtvis beror på att personen bytt e-post adress och Ladok-registret inte har uppdaterats. Totalt gick enkäten fram till 223 personer och detta ger en svarsfrekvens på 54,7 %.

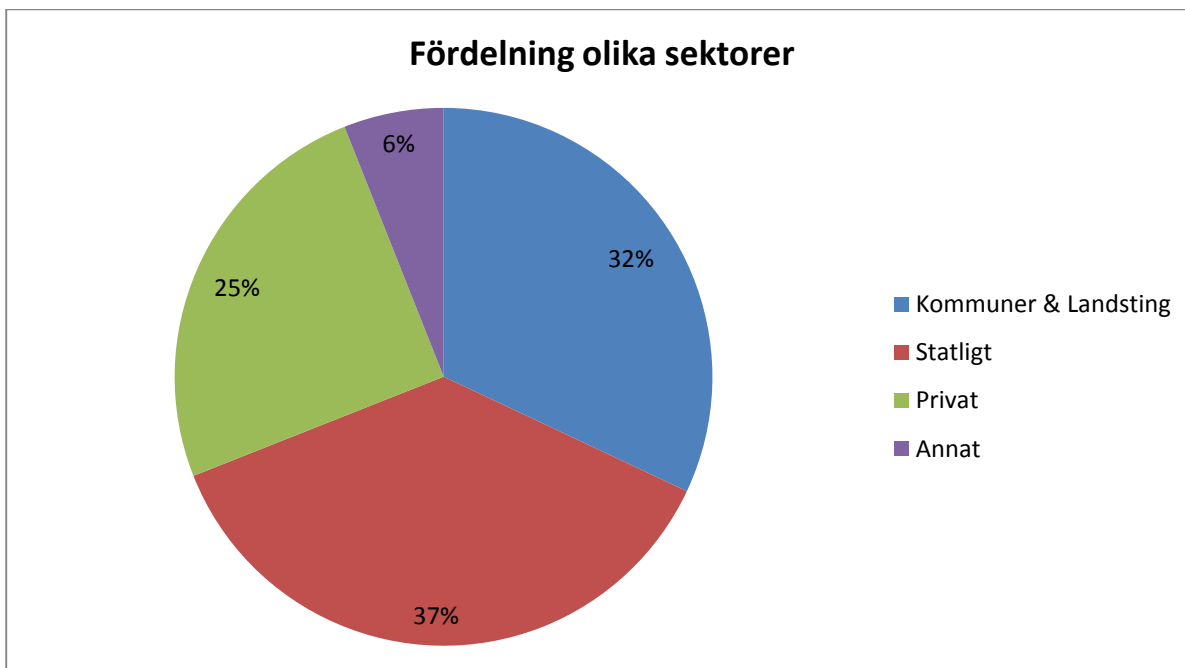
	Antal utskickade e-post	E-post ej nått fram till mottagaren	Mottaget enkäten	Antal svar	Svarsfrekvens av utskick som nått mottagaren
Totalt	263	39	223	122	54,7 %

Utbildning

Av de personer som svarat på enkäten har 74 % läst kulturgeografi inom samhällsplaneringsprogrammet. Det är endast en person som har skrivit kandidat/magister uppsats i samhällsplanering. Övriga som svarat på enkäten har alla skrivit sin kandidat/magister uppsats i kulturgeografi. Förutom kulturgeografi har 92 % läst nationalekonomi, 88 % statistik och 53 % sociologi. Andra exempel på vanliga ämnen som studenterna läst är etnologi, statsvetenskap, historia, ekonomisk historia och konstvetenskap. (Se bilaga 1, avsnitt 1 Utbildning)

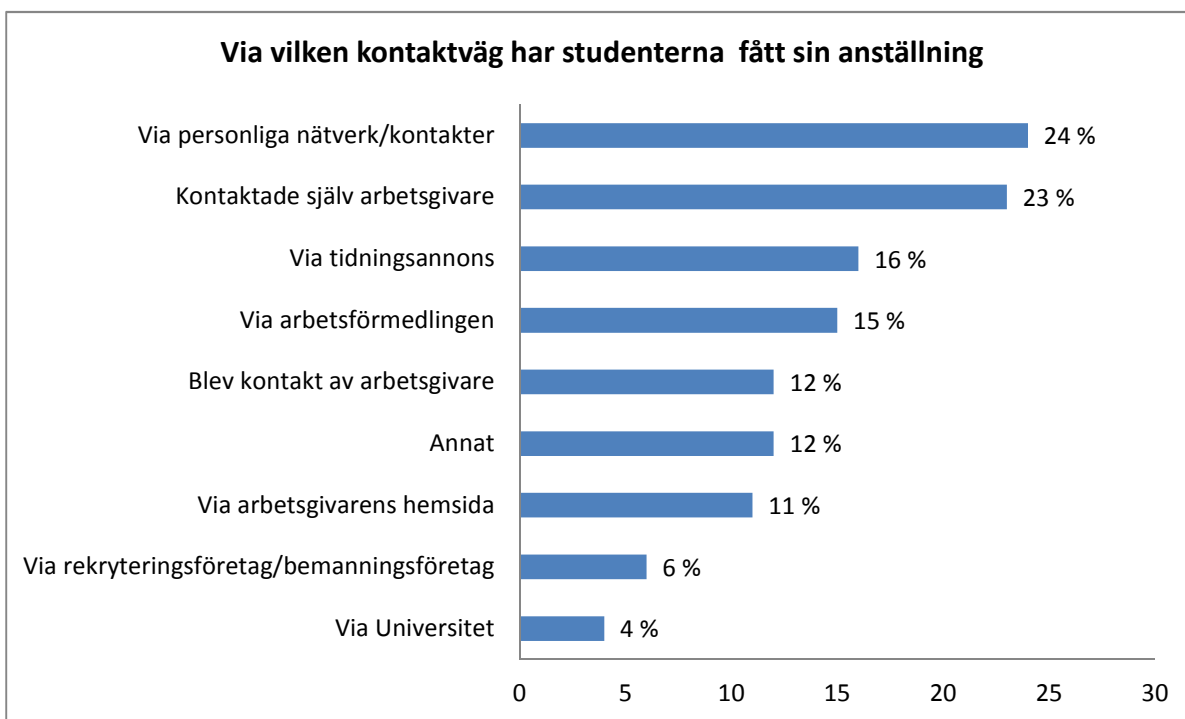
Anställningar och arbetsgivare

Av de som svarat på enkäten har 93 % en anställning och 73 % arbetar inom Stockholms län. I en bred översikt över vilka sektorer man arbetar inom idag visar att 69 % arbetar inom offentlig sektor, medan 25 % arbetar i den privata sektorn. Nästa sida visar ett diagram över vilka sektorer de tidigare studenterna arbetar inom. Se schematisk bild på *sida 3* för vilka anställningar studenterna har samt vilka arbetsgivare är.

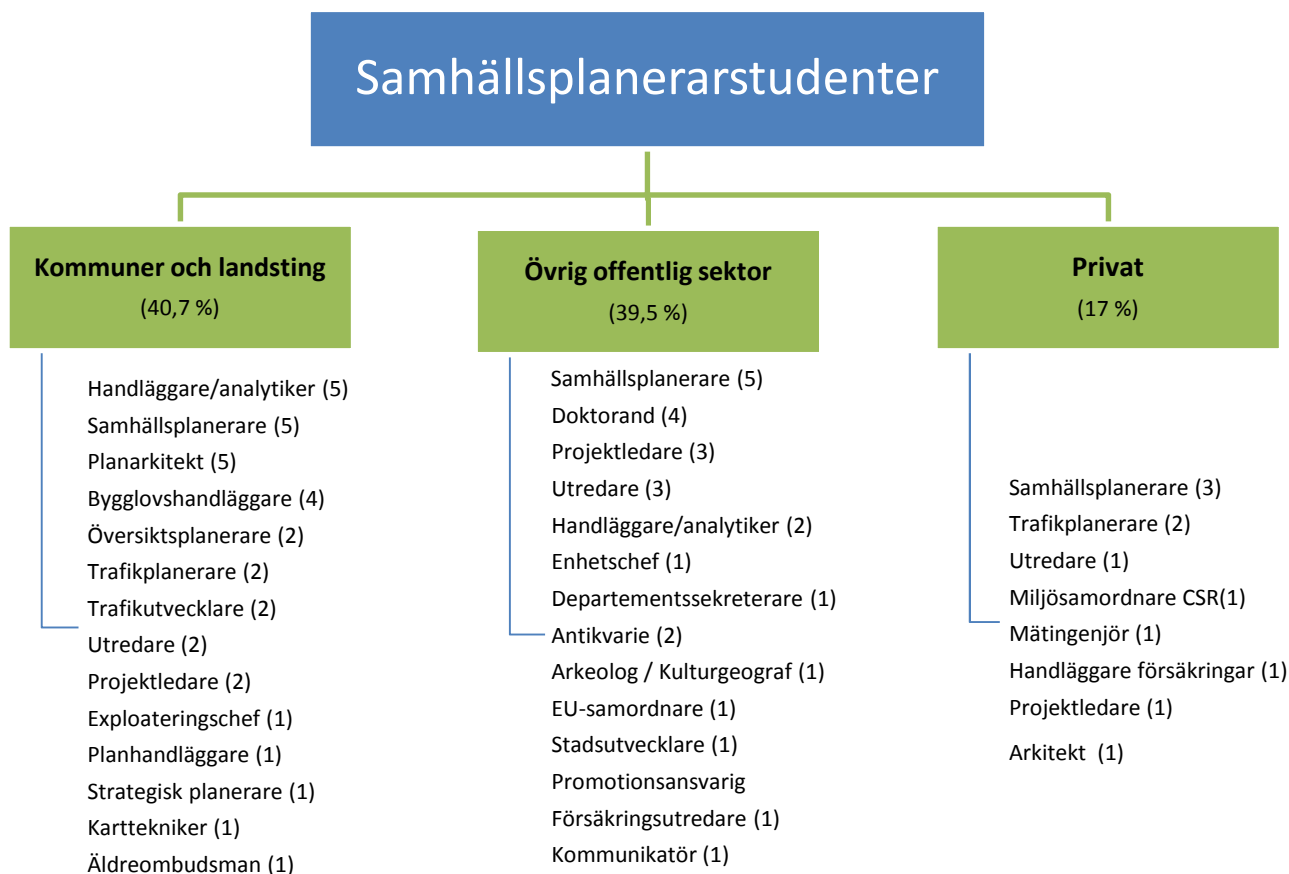


Figur. Fördelning mellan olika sektorer man har sin anställning inom. Inkluderar alla studenter som svarat på enkäten.

När det gäller hur man fått sin anställning svarar 19 % att de fått sin anställning via personliga kontakter eller nätverk. 18 % anger att de fått sin anställning genom att själv kontakta arbetsgivaren och 13,8 % anger att de fått sitt nuvarande arbete genom en tidningsannons.



Figur. Kontaktvägar för anställning. Inkluderar alla studenter som svarat på enkäten.



Arbetsgivare inom kommuner och landsting

Nynäshamns kommun	Salems kommun
Södertälje kommun	Värmdö kommun
Botkyrka kommun	Täby kommun
Norrköpings kommun	Nacka kommun
Strängnäs kommun	Stockholm Stad
Stockholm Business Region	Länsstyrelsen
Länstrafiken Mälardalen	SL
Hallandstrafiken	
Sveriges kommuner och landsting	

Övriga arbetsgivare offentlig sektor

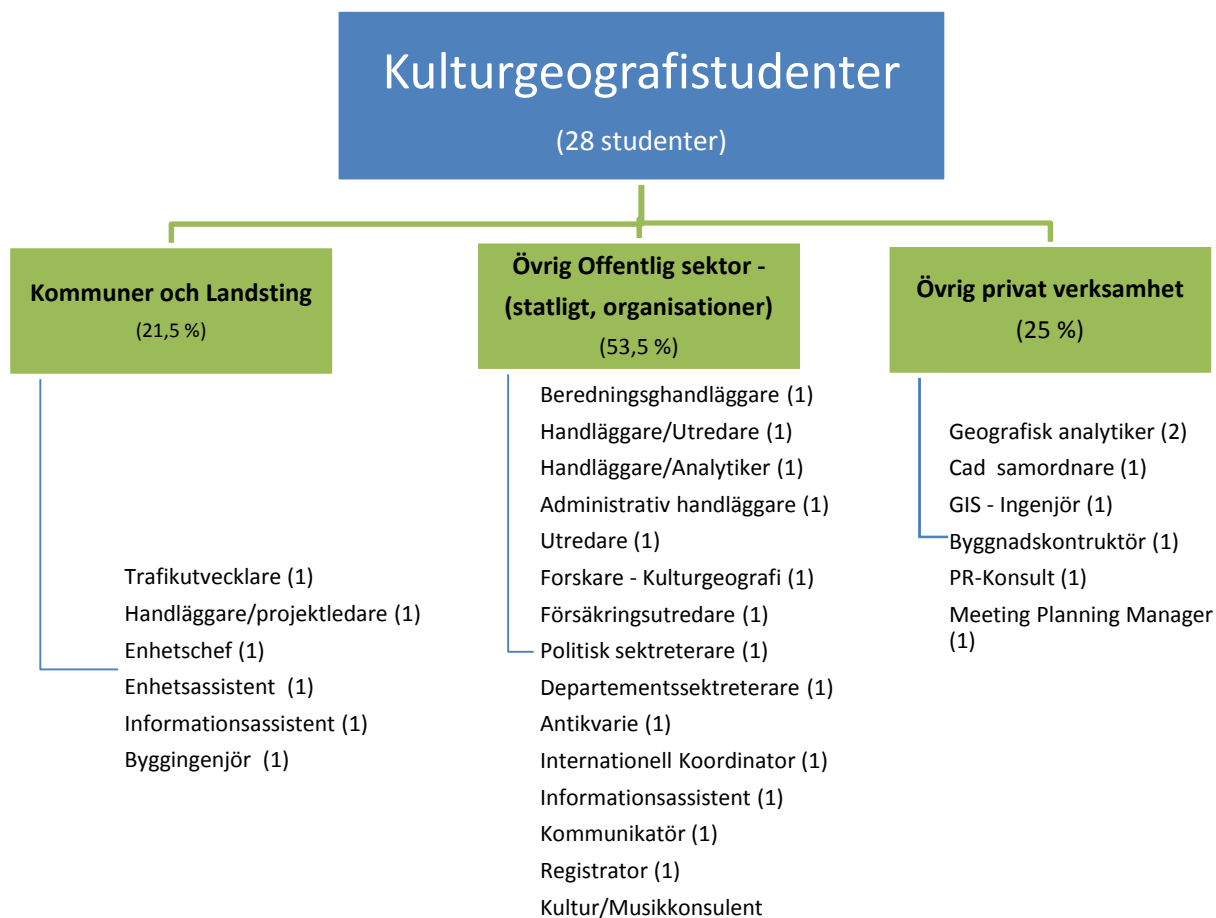
Regeringskansliet	Trafikverket
Tillväxtverket	VINNOVA
Riksantikvarieämbetet	Sida
Stockholms Universitet	Nordregio
Försäkringskassan	
Statens Fastighetsverk	

Privata arbetsgivare

Grontmij AB	WSP Group AB
Svenska kraftnät	Sweco AB
Vectura Consulting AB	NAVTEQ
H&M Hennes & Mauritz	Ramböll AB
Urban Utveckling & Samhällsplanering AB	

Figur. Anställningar och arbetsgivare – Samhällsplanerarprogrammet.¹

¹ Detta är urval av studenternas anställningar och vilka arbetsgivarna är. För fullständig information om samtliga studenter se Excelark med enkätsvar. Nio studenter har inte heller svarat på frågan vilken sektor de arbetar inom och har därför uteslutits från sammanställning av olika sektorer.



Arbetsgivare kommuner och landsting

Hallsbergs kommun	Länsstyrelsen
Näringslivscentrum	SL
Stockholm parkering	Kulturförvaltning
Hallandstrafiken	

Övriga arbetsgivare inom offentlig sektor

Regeringskansliet	VINNOVA
Stockholms Universitet	Tillväxtverket
Riksantikvarieämbetet	Riksdagen
Diskrimineringsombudsmannen	BILDA
Statens Fastighetsverk	
Södertörns Högskola	

Privata arbetsgivare

Congrex	WSP Group
NAVTEQ AB	2Entertain
Springtime	
Sweco Position	

Figur. Anställningar och arbetsgivare – Kulturgeografi studenter.²

² Ett antal studenter i bortfall på grund av studenter inte svarat på vilken tjänst, arbetsgivare och sektor de arbetar inom.

Sektorer och arbetsuppgifter

I tabellen nedan presenteras en översiktlig sammanställning av vilka arbetsuppgifter de tidigare studenterna har. Sammanställningen är endast ett urval. Se även bilaga 1, avsnitt 3 Sektorer och arbetsuppgifter.

Exempel på arbetsuppgifter inom de mest vanliga tjänsterna hos studenterna

Tjänst/yrke	Exempel på arbetsuppgifter
Samhällsplanerare - Översiktsplanerare	<ul style="list-style-type: none"> • Skriver remissvar på plan- och bygglovsärenden och deltar i tidiga planskeden med kommuner. • Samordnar och utreder statliga synpunkter i kommunal fysisk planering. Tar fram regionalt underlagsmaterial • Svaret på plan- och byggremisser från kommuner och länsstyrelser i hela Sverige. Svaret på frågor om magnetfält samt bygga upp interna planeringsrutiner. • Plangranskning, remissyttrande, kontakt med olika aktörer knutna till aktuella ärenden • Delta i kommunernas samhällsplanering. Jobba med långsiktig infrastrukturplanering i länet. Yttra mig över planer (detaljplaner, bygglov, öp osv) samt hålla kurser etc för kommuner om byggande vid väg. Utveckla ett hållbart transportsystem och utveckla relationen mellan Trafikverket och andra aktörer. Både utåtriktat arbete och utredande. • Utredningsarbete • Långsiktig planering. Kontakt med kommuner i delar av Stockholms län i planeringsprocessen enligt PBL samt samlade ingången för dessa kommuner rörande frågor kopplat till Trafikverket. Granskning och yttrande av detaljplaner mm. • Utredningar i tidiga skeden, "mjukare" frågor inom väg, trafik och exploateringsfrågor. Mycket tillgänglighet, cykel, brukar och barnperspektiv. Är ofta uppdragsledare/projektledare för olika uppdrag. • Utredning, långsiktiga och strategiska samhällsutvecklingsfrågor. Plus för tillfället sekreterare i kommunstyrelsen med dito ärendehantering • Granska kommuners detalj- och översiktsplaner, fastighetsbildningsärenden och lokaliseringsprövningar. • Ta fram planeringsunderlag för vindkraft, handlägga översikts- och detaljplaner, samt svara på remisser. • projektledare för utredningar • Bevaka och samordna statens intressen i den regionala fysiska planeringen. Dialog och vägledning mot kommunerna i den fysiska planeringen. • översiktlig planering och statistik
Trafikplanerare - Trafikutvecklare	<ul style="list-style-type: none"> • Medverka i trafikforskningsprojekt, utredningsarbete (trafikplanering), databearbetning och analys • Vara projektledare för strategiska/övergripande dokument som exempelvis trafikplan, GC-plan och tillgänglighetsplan. Även att hjälpa till i detaljplaner med beräkningar eller eventuellt större trafikutredningar samt att vara kontaktperson gentemot bl.a. SL och Trafikverket m.m.

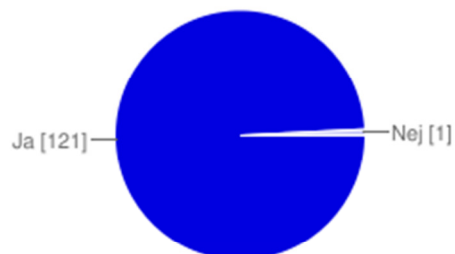
	<ul style="list-style-type: none"> • Gör utredningar inom trafik (trafikanalys, trafikplaner, trafiksäkerhetsanalyser, barnkonsekvensanalyser, framkomlighetsanalyser), skriver rapporter. • Planering för att förbättra trafiksäkerhet, cykelplanering, kollektivtrafikplanering, medverkar i plangrupper vid ny/utbyggnad av förskolor och skolor, parkeringsfrågor. Ansvarar både utredningar och utbyggnader. • Trafikplanerare, trafiksäkerhet, projektledare • är uppdragsledare för; eller deltagare i uppdrag som tex: förstudier, trafiksäkerhetsutredningar, tillgänglighetsutredningar. Framtagande av handlingsprogram, alternativstudier. mm. • Statistik, miljö, avtalsuppföljning och planering och utveckling av befintlig trafik • planering och utveckling av befintlig kollektivtrafik, miljö, statistik, uppföljning • Planera kollektivtrafik i Mälardalen. Både långsiktigt och kortsiktigt. Deltar och leder projekt för att utveckla kollektivtrafiken i Mälardalen.
Utredare	<ul style="list-style-type: none"> • Utredningar inom tidiga skeden inom järnvägs planering, rapportredaktör, GIS, litteraturstudier • Arbetar med bostadsförsörjningslagen vilket innebär utredningar, analyser om boendefrågan, arrangerar nätverksträffar för aktörer på bostadsmarknaden, svara på ÖP, Sociala dimensionen i planeringen mellankommunala och regionala frågor metodutveckling för kommuner osv • Utredningar, analyser, handläggare av nämnds ärenden, redovisningar, remissvar, motionssvar, svar på medborgarförslag, beställningar, ekonomi mm. • tillståndsbeskrivningar, utredningar, underlag för planering, samverkan offentliga aktörer och intresseorganisationer, samordning av sakområdesfrågor regionalt • Utrednings- och analysarbete
Handläggare/analytiker	<ul style="list-style-type: none"> • Främst intressebevakning för kommunernas räkning avseende strategisk planering t.ex ÖP, vindkraft (det kommunala vetot) vattendirektivet, kompetenssatsning ny PBL, MKB och annat • All planering och administration kring högskoleprovet. Ordna/planera för lokaler, provledare, provdeltagare, material. Intyg om dyslexi/synskada. besvara frågor (tel, mail) • Arbetar med strategisk kollektivtrafikplanering på lång sikt (inom ramen för RUF 2010). • Mina huvudsakliga arbetsuppgifter är granskning av kommunala detaljplaner och översiktsplaner. • Driftfrågor kring insamling av hushållsavfall. Kundkontakter, kontakter med entreprenörer, avtalsuppföljning, driftprojekt. • Programanknuten verksamhet, såsom policuytveckling, utvärderingar, analysunderlag, projektadministration. • Arbete med Entreprenörskapsfrågor, Regionala innovationsmiljöer, Nyutveckling inom myndigheten

Bilaga 1 – Enkätresultat

Avsnitt 1 - Utbildning

Utbildning

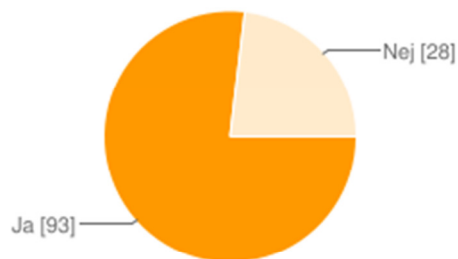
Jag har skrivit kandidat/magister uppsats i kulturgeografi



Ja	121	99%
Nej	1	1%

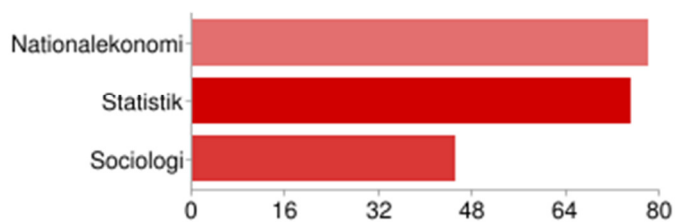
Utbildning - Kulturgeografi

Jag har läst kulturgeografi inom samhällsplanerarprogrammet



Ja	93	76%
Nej	28	23%

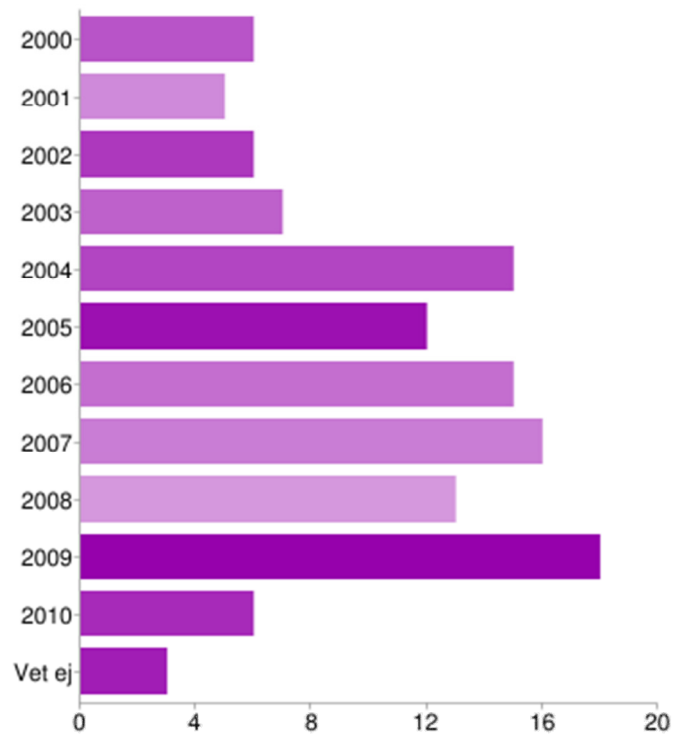
Jag har (förutom kulturgeografi) läst



Nationalekonomi	78	92%
Statistik	75	88%
Sociologi	45	53%

People may select more than one checkbox, so percentages may add up to more than 100%.

3. Jag avslutade mina universitetsstudier år

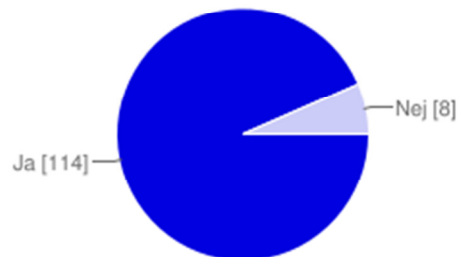


2000	6	5%
2001	5	4%
2002	6	5%
2003	7	6%
2004	15	12%
2005	12	10%
2006	15	12%
2007	16	13%
2008	13	11%
2009	18	15%
2010	6	5%
Vet ej	3	2%

Avsnitt 2 – Anställningar och arbetsgivare

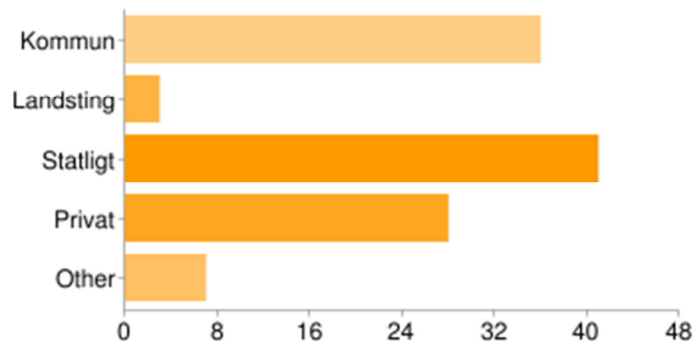
Din anställning

Jag har för närvarande arbete/anställning



Ja	114	93%
Nej	8	7%

Jag arbetar inom



Kommun	36	32%
Landsting	3	3%
Statligt	41	37%
Privat	28	25%
Other	7	6%

People may select more than one checkbox, so percentages may add up to more than 100%.

Min arbetsplats ligger i Stockholms län



Ja	89	73%
Nej	33	27%

Via vilken kontaktväg fick du ditt nuvarande arbete/anställning?



Blev kontaktad av arbetsgivaren	14	12%
Kontaktade själv arbetsgivaren	27	23%
Via arbetsförmedlingen	17	15%
Via arbetsgivarens hemsida	13	11%
Via personliga kontakter/nätverk	28	24%
Via rekryterings/bemanningsföretag	7	6%
Via tidningsannonser	19	16%
Via Universitet	5	4%
Other	14	12%

Avsnitt 3 – Sektorer och arbetsuppgifter

Inom vilken sektor/bransch är ditt nuvarande arbete/anställning?

